

Le saviez-vous ?

Les Éoliennes vieillissent très très mal !

Renewable Energy 66 (2014) 775e-786



Contents lists available at ScienceDirect

Renewable Energy

journal homepage: www.elsevier.com/locate/renene



How does wind farm performance decline with age?



Iain Staffell^a, Richard Green

^aImperial College Business School, Imperial College London, London SW7 2AZ, UK

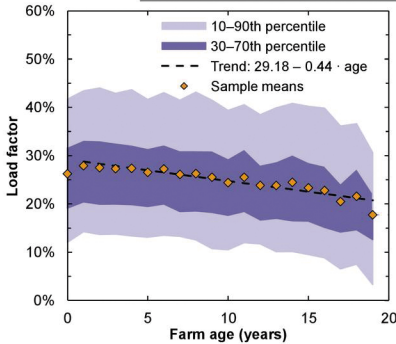


Fig. 2. The mean and distribution of load factors across all farms as they age.

Après 20ans, le facteur de charge perd 7,5%
Encore moins de production électrique totalement aléatoire !



20 ans de vie pour une éolienne avec une maintenance très importante.

20 ans d'inefficacité et de massacre.